



A-plus

Jateční 803, 280 00 Kolín 4

tel. 321720 727, 603 505 816, 603 715 037

<http://www.a-plus.cz> e-mail: a-plus@a-plus.cz

Plánování a řízení údržby



stručný popis hlavních modulů systému



A-plus
Jateční 803, 280 00 Kolín 4
tel. 321720 727, 603 505 816, 603 715 037
<http://www.a-plus.cz> e-mail: a-plus@a-plus.cz

Nabídka programového vybavení.

Dovolujeme si nabídnout systém programového vybavení pro řízení a plánování strojní údržby a s tím spojených činností, včetně přidružených programových modulů.

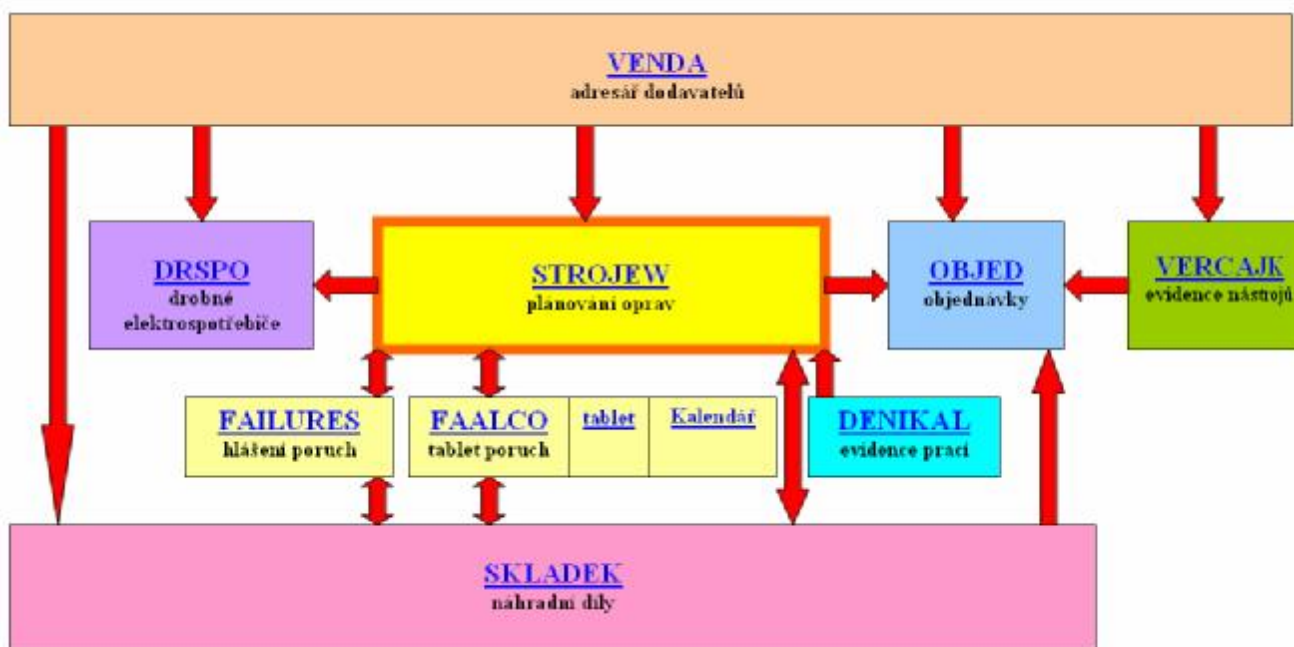
Nabízené programové vybavení tvoří několik subsystémů - základní program pro řízení a plánování strojní údržby (STROJEW), program pro sledování skladu náhradních dílů (SKLADEK), program pro hlídání životnosti nástrojů s ohledem na zpracovaný počet kusů (VERCAJK), program pro sledování objednávek (OBJED), program pro evidenci drobných elektrospotřebičů a jejich revizí (DRSPO), program pro centrální evidenci dodavatelů (VENDA) a program pro evidenci školení (BOZPLUS)..

Všechny popisované programy jsou 32-bitové verze určené pro prostředí WINDOWS XP a vyšší. Mají do značné míry jednotné ovládání a nekladou nadměrné požadavky na vyspělost obsluhy. Jako programovací jazyk je použit Microsoft Visual FoxPro 9.0.

Programy lze provozovat až v deseti jazykových mutacích, které jsou uživatelsky nastavitelné a přístupné. Základní dodávky je v české a anglické verzi, podle zájmu lze doplnit ostatní jazyky. Toto může udělat buď uživatel sám, nebo to zajistíme na základě zvláštní objednávky. Při provozu lze automaticky volit samostatně jazyk pro komunikaci s uživatelem a pro tisk sestav.

Vazby mezi jednotlivými moduly zachycuje následující diagram:

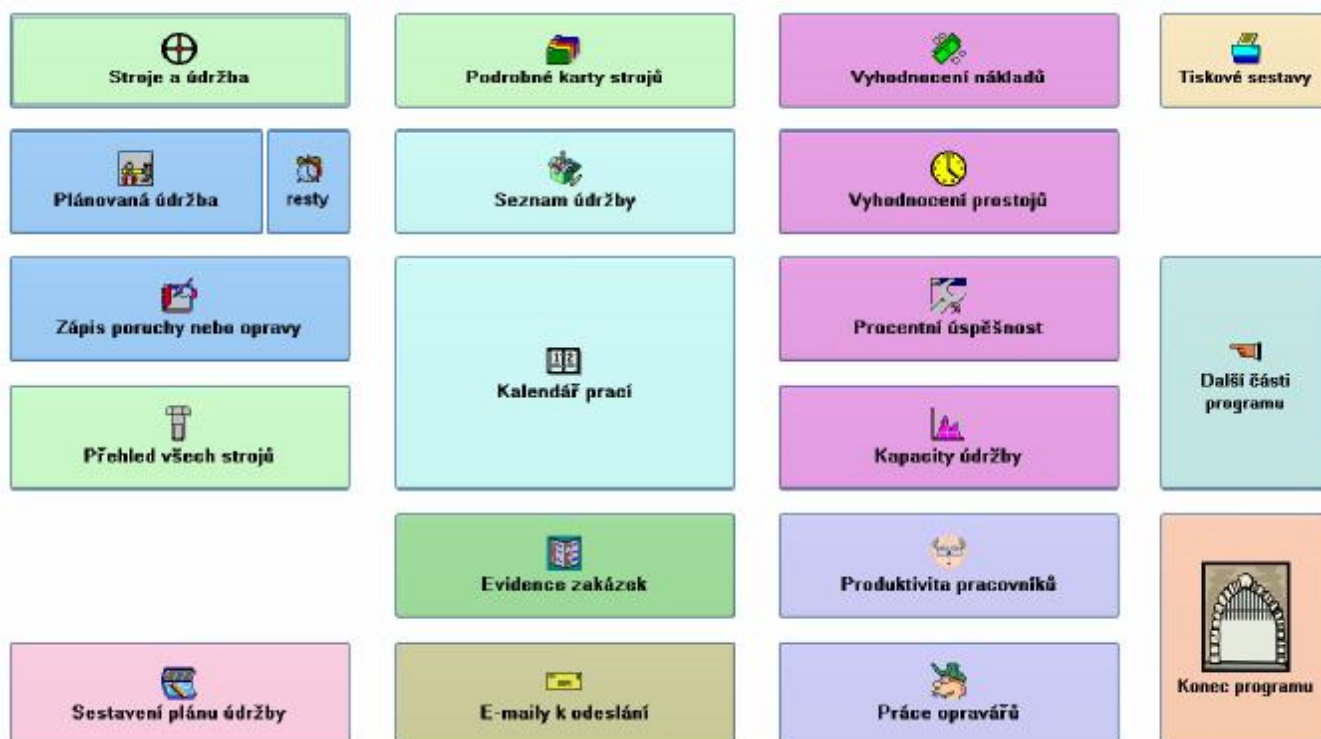
Vazby modulů údržby





A-plus
Jateční 803, 280 00 Kolín 4
tel. 321720 727, 603 505 816, 603 715 037
<http://www.a-plus.cz> e-mail: a-plus@a-plus.cz

Plánování a řízení údržby (STROJEW)



Tento program byl vytvořen pro potřeby ulehčení a zjednodušení tvorby plánu pravidelných i nepravidelných oprav strojního zařízení a sledování činnosti pracovníků údržby. Zahrnuje zejména plánování středních oprav, běžných oprav, generálních oprav, preventivních prohlídek a revizí podle uživatelsky nastavitelných časových schémat. Časové nároky na jednotlivé opravy a jejich délky si lze uživatelsky nastavit, včetně typů těchto oprav. Po sestavení plánu máte informace o požadovaných opravárenských kapacitách i o plánovaných prostojích za celé kalendářní období. S ohledem na dostupné zdroje lze tyto kapacity podle potřeb přeskupit. Zpětně po zápisu provedených oprav lze dohledat a zobrazit jejich historii pro požadovaný stroj, spolu s vynaloženými mzdovými i materiálovými náklady a rozбором nejčastějších příčin poruchovosti.

Jádro programu tvoří základní databáze strojů a záznamy o provedených opravách. U stroje je mimo jiné uložen název a typ stroje, zařazení, inventární číslo, středisko, datum pořízení, směnnost, jednotka složitosti, délka provozního cyklu oprav, poslední provedená oprava a její datum, další plánovaná oprava a její datum a některé další technologické parametry (příkon, rozměry, váha a řada dalších). Ke stroji může být přiřazena i fotografie. U oprav se sleduje datum opravy, počet plánovaných hodin na opravu, provedení opravy, jméno opraváře, použité náhradní díly, materiálové i mzdové náklady, příčinu závady a lze k ní dopsat libovolnou textovou poznámku s dalšími případně důležitými informacemi.



A-plus
Jateční 803, 280 00 Kolín 4
tel. 321720 727, 603 505 816, 603 715 037
<http://www.a-plus.cz> e-mail: a-plus@a-plus.cz

U jednotlivých typů oprav je možno evidovat i texty potřebných technologických postupů a pokyny k opravám, včetně seznamu potřebných náhradních dílů, které se pak volitelně tisknou na opravenku, která tím tvoří ucelený podklad pro opravě. Speciálně lze zaplánovat periodické revize různých typů a prohlídky vybraných zařízení.

Časové nároky na jednotlivé opravy a jejich délky si lze uživatelsky nastavit. Zpětně lze dohledat a zobrazit historii provedených oprav pro požadovaný stroj. Lze doplnit také technologické postupy jednotlivých oprav a potřebné náhradní díly. Zvláštností je možnost automatického sestavování preventivních prohlídek z jednotlivých úkonů, podle měsíčního cyklu. Prohlídky se mohou dělit na zajišťované vlastními pracovníky a prováděné externími organizacemi.

Do programu je možno zahrnout schémata a metodiku preventivní údržby a tuto následně přiřazovat jednotlivým strojům jako součást dokumentace.

V oddílu vyhodnocení lze sledovat opravárenské náklady, prostoje a plánovat opravářské kapacity na další období. Sledování nákladů a prostojů je rozčleněno podle pracovníků, typů oprav, příčin poruch, jednotlivých strojů nebo pracovišť a podle časových období, včetně porovnání s celkovými hodnotami a procentním podílu na nich. Porovnávají se jak finanční, tak časové ztráty.

Lze dopředu spočítat plán finančních nákladů na preventivní údržbu pro příští kalendářní období. Program umí spolupracovat s následujícím skladem ohledně použitých náhradních dílů. Díly použité při opravách jsou vybírány z tohoto skládku, mění se skladové počty a zařadí se záznam o tomto odběru do souboru pohybů materiálu.

Výstupem z programu je široká řada všech možných tiskových sestav s údaji o strojích v evidenci, provedených opravách a časové harmonogramy plánu oprav, včetně opravenkových lístků.

Celkové ovládání a koncepce programu je přístupné i počítačovému laikovi, navíc je v programu zabudována okamžitá nápověda. Pomocí různých úrovní přístupových práv lze řešit otázku oprávněnosti přístupu a manipulace s daty.

Řada parametrů tohoto programu je obecná a jejich individuálním nastavením můžete program přesně uzpůsobit Vašim zvyklostem a místním podmínkám. Takto například můžete nastavit všechny typy oprav, základní délky jejich předpokládaného trvání nebo i celý řetěz plánovaných oprav v rámci životnosti zařízení. Těch může být dokonce několik v závislosti na povaze tohoto zařízení. Lze přiřadit vaše logo, které se pak bude tisknout v záhlaví výstupních dokladů.

Tento program můžete využívat jak při jedné instalaci na sólovém počítači, tak i v propojení počítačů do sítě a sdílení společné datové základny z centrálního počítače (serveru), kterou pak může současně používat více uživatelů.



A-plus
Jateční 803, 280 00 Kolín 4
tel. 321720 727, 603 505 816, 603 715 037
http://www.a-plus.cz e-mail: a-plus@a-plus.cz

Hlášení poruch (FAILURES)

23.07.2016 08:45:53 | 1 | Historie údržby | Středisko: [] | Pracoviště: [] | KONEC

Seznam strojů žádajících o opravářský zásah | | trvalé upozornění

78-34-07	Auris	79-68	15.06.2011 08:28:57	POPIS PORUCHY: nefunguje	
78-32-02	Auris	79-62	15.06.2015 11:00:21	Janásek Pavel	POPIS PORUCHY: nefunguje

Opravované stroje

78-32-01	Auris	79-62	15.06.2011 08:38:51	POPIS PORUCHY: nefunguje	Janásek Pavel	..
69-94-02	Auris	79-62	26.05.2016 09:14:29	nefunguje	Bálský Josef	..

|

Na předchozí program navazuje jeho nadstavba PORUCHY, která slouží k snadnému a rychlému zadávání poruch strojů. Tento program obvykle běží na terminálu v provozu a pokud se vyskytne na některém stroji závada, obsluha jeho pomocí toto sdělí pracovníkům údržby. Ti mají tento program také spuštěný a nová závada se jim po nahlášení objeví na obrazovce a ještě je program upozorní zvukově. Údržbáři mohou přebírat nahlášené závady a po provedení prací opravu ukončit. Všechny tyto komunikace se zapisují do evidence poruch k příslušnému stroji pro pozdější vyhodnocení.



A-plus
Jateční 803, 280 00 Kolín 4
tel. 321720 727, 603 505 816, 603 715 037
<http://www.a-plus.cz> e-mail: a-plus@a-plus.cz

Kalendář prací (KALENDAR)

The screenshot displays a software interface for managing work tasks. At the top, there are tabs for days of the week: pondělí (Monday), úterý (Tuesday), středa (Wednesday), čtvrtek (Thursday), and pátek (Friday). Below these are dates and the number of tasks for each day. A detailed view of a task is shown at the bottom, including fields for equipment (vývěva ADREN ALCATEL), technician (Kubiček Petr), date (11.05.2016), and task description (MPE Pěroční prohlídka vývěvy). The interface also includes a table for 'Nepřevzaté poruchy' (Unaccepted faults) and various control buttons like 'ukončení' (end) and 'Zápis NO' (record NO).

pondělí	úterý	středa	čtvrtek	pátek	Nepřevzaté poruchy
09.05.2016 (3.00)	10.05.2016	11.05.2016 (70.00)	12.05.2016	13.05.2016 (2.00)	
83-10-01 Kuba		95-85-02 Kuba 95-84-34 Kuba 95-84-33 Kuba 95-85-11 Kuba 95-85-12 Kuba 95-85-13 Kuba 73-30-03 Kuba 73-80-01 Kuba 73-42-03 Kuba 73-46-03 Kuba 95-84-48 Kuba 95-84-47 Kuba 95-84-48 Kuba 95-84-49 Kuba 95-84-50 Kuba 95-84-51 Kuba 95-84-52 Kuba 95-84-53 Kuba 95-84-54 Kuba 95-84-55 Kuba 95-84-56 Kuba 95-84-57 Kuba 95-84-58 Kuba 95-84-59 Kuba		70-04-07 Jan	

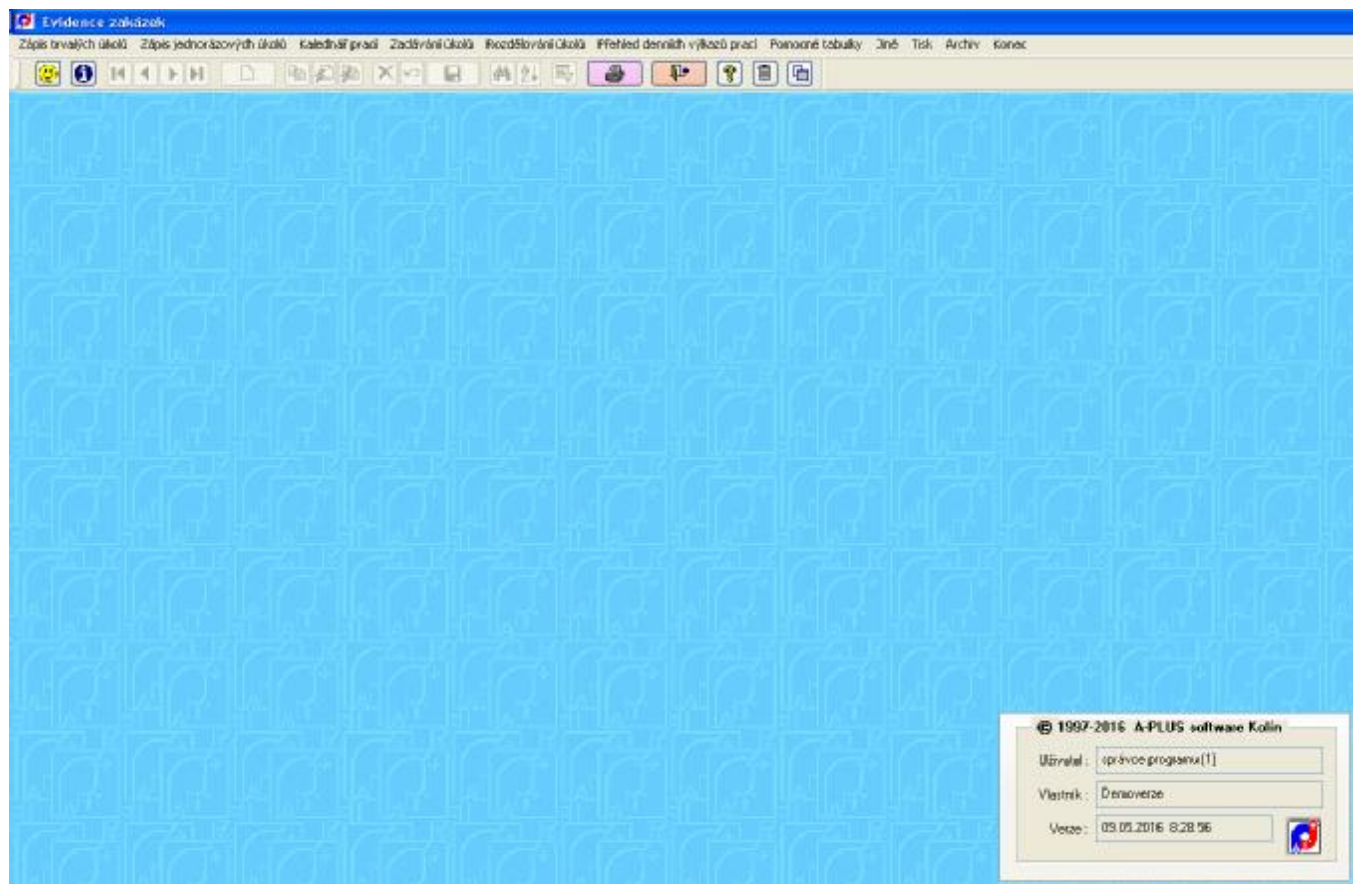
Datum	Str.	Inv. číslo	Název stroje	Zařad.
15.06.2011	Aunic	70-04-02	Dávkovač lepidla DELCOSE	
15.08.2015	Aunic	70-02-02	Štěravní EK7B	70-E

Toto je další přehledná nadstavba pro pracovníky údržby, kdy na jedné obrazovce vidí práce pro vybrané období. Týká se jak hlášených poruch, tak plánované prevence. Z této obrazovky lze jednoduše práce přebírat i ukončovat a vždy je patrné, co ještě zbývá vykonat.



A-plus
Jateční 803, 280 00 Kolín 4
tel. 321720 727, 603 505 816, 603 715 037
<http://www.a-plus.cz> e-mail: a-plus@a-plus.cz

Evidence prací (DENIKAL)



Program je určen k evidenci prací, které vykonali jednotliví pracovníci mimo své činnosti na strojních opravách. V podstatě se zapisuje kdy, kdo, na čem a jak dlouho pracoval, což lze dále pomocí souhrnných tiskových sestav vyhodnotit a udělat si tak obrázek o vytíženosti jednotlivých lidí a současně i o naběhlých nákladech na jednotlivé zakázky.

Program spolupracuje se software STROJEW pro plánování oprav a využívá některé jeho tabulky, zejména seznam pracovníků údržby, naopak ve STROJEW si lze v části produktivity pracovníků nastavit cestu k programu DENIKAL a mimo hodin odpracovaných na opravách strojů a zařízení sledovat i hodiny na externích zakázkách. Tím je vidět kompletní činnost všech pracovníků za daný měsíc nebo jiné zvolené časové období.

Vše v programu je rozděleno podle přístupových práv a podle toho pak i vypadá činnost uživatele. V programu se používají následující přístupové stupně: administrátor programu, kdo rozděljuje úkoly pracovníkům (rozdělovatel), výkonný pracovník zapisující co udělal (vykonavatel) a pracovník zadávající nové úkoly (zadavatel). Nejprve zadavatel zadá do programu nějaký úkol, může být buď trvalý



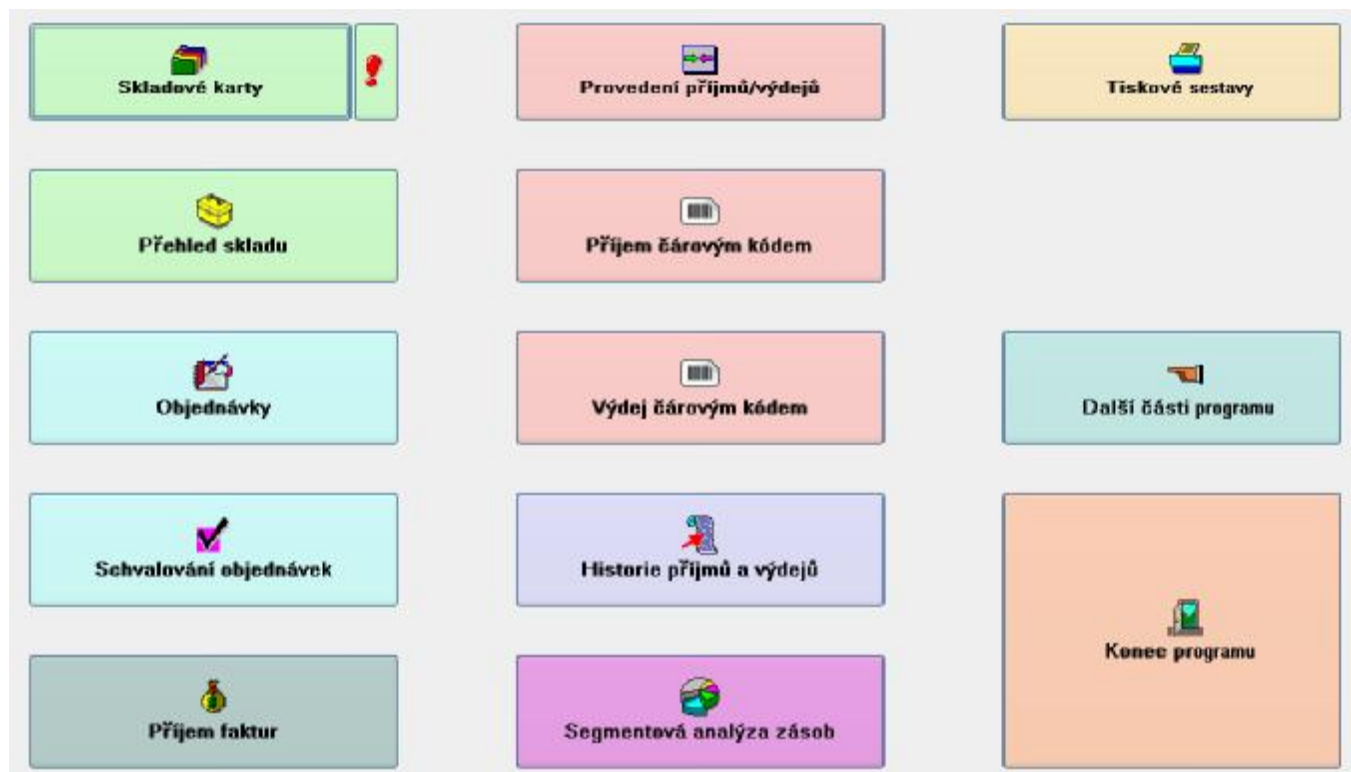
A-plus
Jateční 803, 280 00 Kolín 4
tel. 321720 727, 603 505 816, 603 715 037
<http://www.a-plus.cz> e-mail: a-plus@a-plus.cz

nebo jednorázový. Rozdělovatel určí, kteří pracovníci se na jeho činnosti budou podílet. Vykonavatel je pak ten člověk, který úkol udělá a zapíše si odpracované hodiny na tomto úkolu v určený den. Takto postupuje, dokud není úkol splněn nebo zrušen jako již nepotřebný.



A-plus
Jateční 803, 280 00 Kolín 4
tel. 321720 727, 603 505 816, 603 715 037
<http://www.a-plus.cz> e-mail: a-plus@a-plus.cz

Sklad náhradních dílů a materiálu (SKLADEK)



Tento program byl vyvinut pro potřeby vedení evidence příručního skladu, například náhradních dílů na dílně, nicméně v něm lze samozřejmě evidovat cokoli i bez vazeb na údržbu. Základní přístup je ze dvou úrovní, a to jednak skladníka provádějícího příjmy a výdeje materiálu, jednak obsluhy vyhodnocující pohyby materiálu za období a čerpání za jednotlivá střediska. Vše je spojeno přidělenou úrovní oprávnění obsluhy.

Skladník obvykle využívá modul "Příjmy a výdeje". V této části se zapisují všechny skladové pohyby - konkrétně příjmy a výdeje. Přístup není omezen, předpokládá se, že toto je základní činnost obsluhy. Obrazovka je rozdělena na dvě ouška. Prvé ouško je karta příjmu/výdeje, na druhém oušku vidíte klasický přehled všech uskutečněných pohybů. Pro zadání nového pohybu ťuknete na ikonku vložení nového, prázdného záznamu. Ovládání se přepne na 1. ouško a očekává se zadání údajů o vstupovaném materiálu, druhu pohybu a množství. Automaticky se doplní aktuální datum a jméno osoby přihlášené do programu.

Zadání materiálu děláte výběrem ze seznamu evidovaných materiálů na skladě. Při příjmu se kontroluje, zda požadované množství je na skladě a zda výdejem se nedostane stav pod limitní množství. V položce "Stav po" vidíte zůstatkové množství na skladě.



A-plus
Jateční 803, 280 00 Kolín 4
tel. 321720 727, 603 505 816, 603 715 037
<http://www.a-plus.cz> e-mail: a-plus@a-plus.cz

Obsluha s vyšším oprávněním má přístup přímo do karet materiálu. Tento kombinovaný přehled sestávající z několika oušek, které jsou logicky svázané a získáte z nich informace obsahu skladu. Na prvním oušku je seznam evidovaných skladových položek, na druhém již karta konkrétního materiálu. Lze uložit a zobrazit i fotku dílu. V prvním oušku můžete vyhledávat, nastavovat filtry nebo setřídění. Ve druhém oušku lze provádět změny. Ve třetím oušku je seznam pohybů vybraného materiálu a ve třetím pak karta se všemi údaji o jednom pohybu.

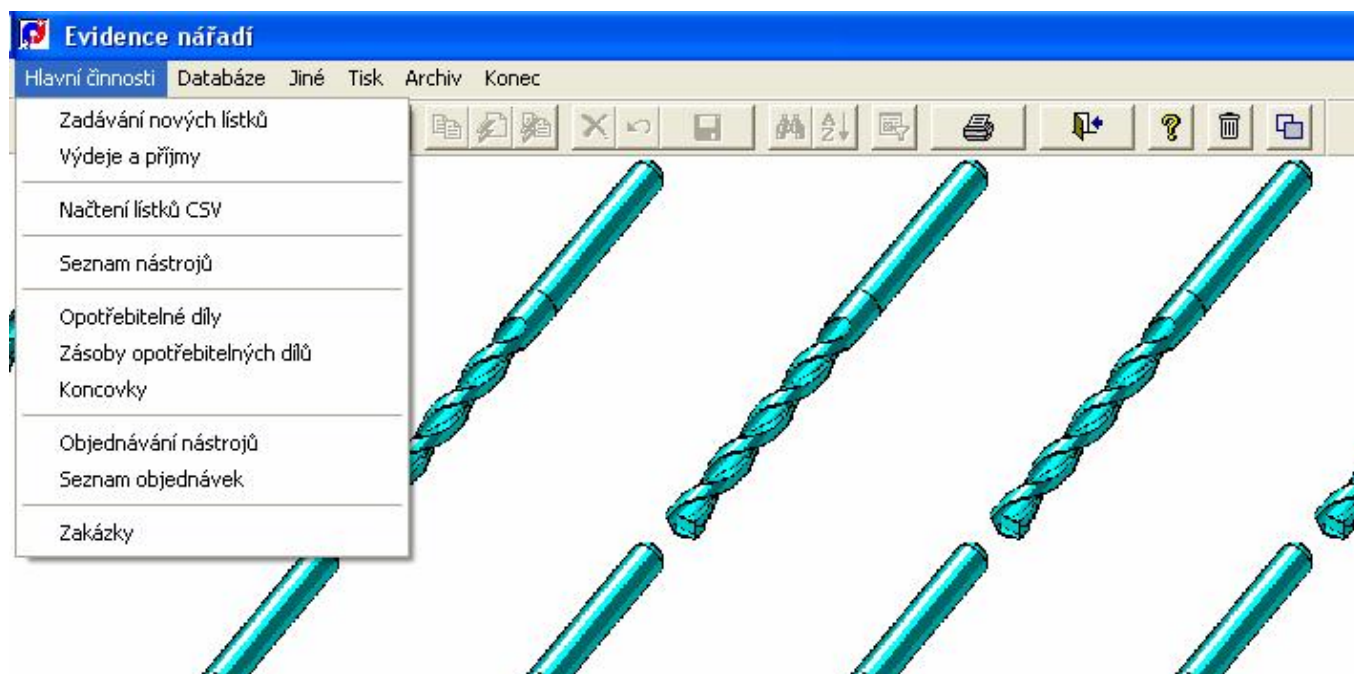
Podle stavu skladu lze z přehledu materiálu přímo sestavovat potřebné objednávky. Výběrem pomocí vhodného filtru určíte skupinu materiálu pro konkrétní objednávku a sestavíte předběžný seznam položek. Z něj po doplnění požadovaného množství vytvoříte konkrétní objednávku, které je přiděleno pořadové číslo, uloží se a je možno dále sledovat její plnění.

Po propojení s plánováním údržby jsou automaticky odepisovány použité náhradní díly. Program umí hlídat minimální stavy a spolupracovat s modulem objednávek při objednávání chybějícího množství, případně informovat mailem o kritické zásobě potřebných dílů.



A-plus
Jateční 803, 280 00 Kolín 4
tel. 321720 727, 603 505 816, 603 715 037
<http://www.a-plus.cz> e-mail: a-plus@a-plus.cz

Sledování nářadí (VERCAJK)



Tento specializovaný programový modul je určen ke sledování nástrojových sestav a jejich jednotlivých částí z hlediska počtu zpracovaných kusů a tím pádem míry opotřebování. Jádro tvoří evidence nástrojových sestav obsahující údaje o nástroji (typové číslo, inventární číslo, datum zařazení, uvolnění pro výrobu a řadu dalších). Sleduje se celkový počet kusů zpracovaných tímto nástrojem, a to jak globálně, tak od jednotlivých typů kontrol (kontrola CMK a opotřebení). Nástroje s překročenou povolenou hranicí jsou viditelně odlišeny.

Každý nástroj může sestávat z libovolného počtu částí. Ty se sledují každá samostatně s ohledem na počet zpracovaných kusů a hlídá se povolená hranice - pro každý díl samostatná.

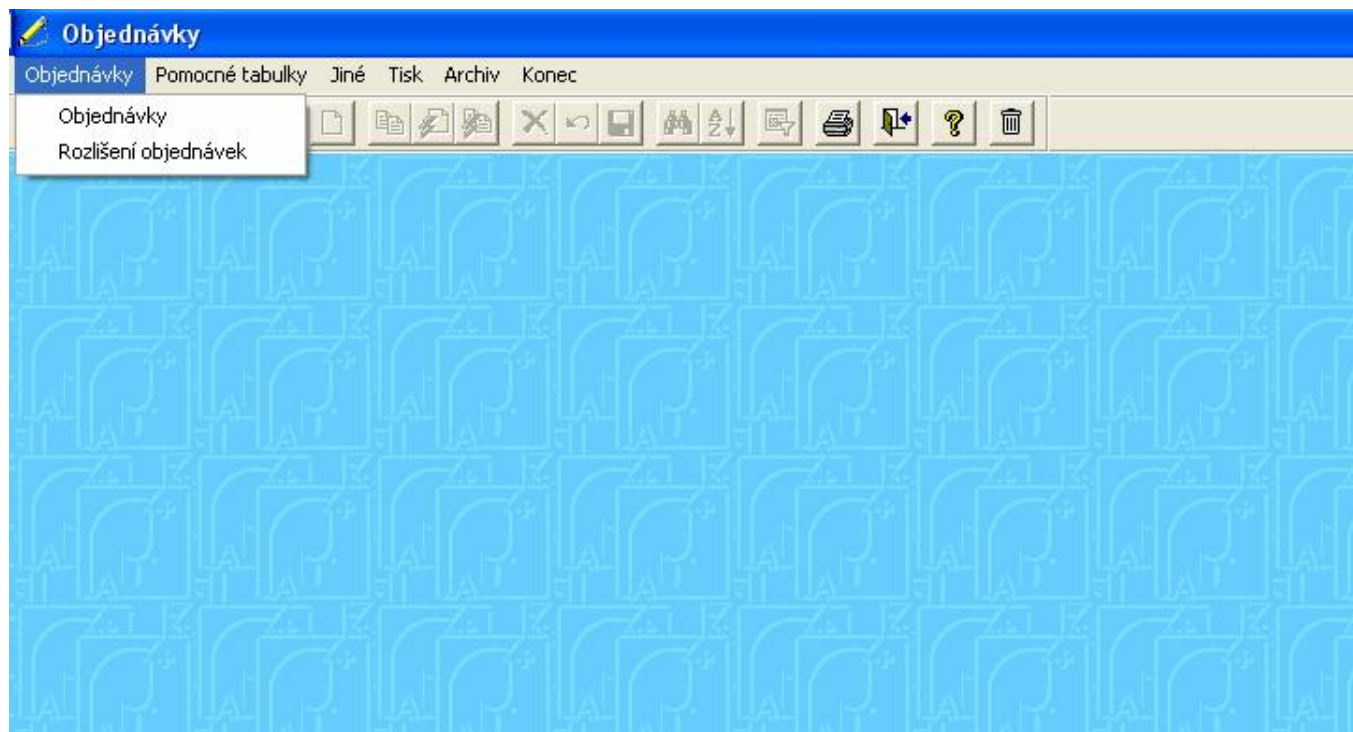
Pro zadání počtu kusů zpracovaných nástrojem slouží jednoduchá samostatná obrazovka, kde se zadává počet zpracovaných kusů, indikace čištění nástroje a případná výměna jednotlivých dílů. O zadání se vytiskne protokol.

K dílům lze přiřadit fotodokumentaci, jednak fotku samotného typu nástroje a jednak fotografie výsledků práce nástrojů pro odhalení vznikajících chyb.



A-plus
Jateční 803, 280 00 Kolín 4
tel. 321720 727, 603 505 816, 603 715 037
<http://www.a-plus.cz> e-mail: a-plus@a-plus.cz

Objednávky (OBJED)

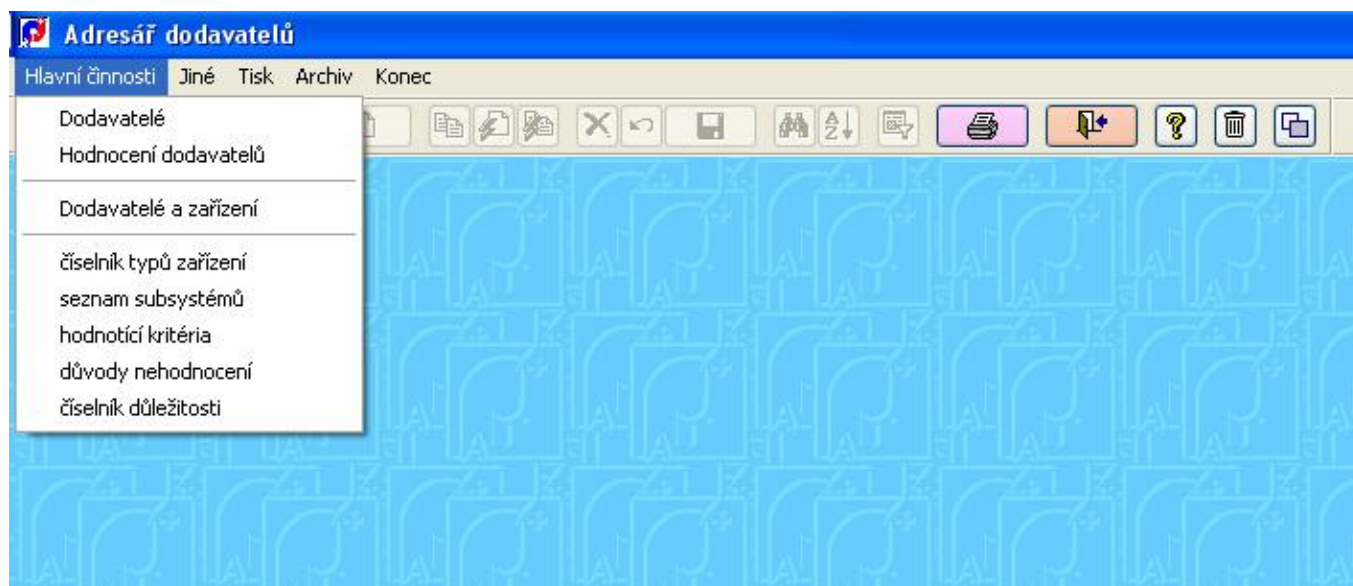


Dalším z nabízených programů je modul pro evidenci objednávek, jejich tisk a sledování jejich plnění. Na základě evidovaných požadavků tiskne plán finančních potřeb pro budoucí období. Umí spolupracovat s předchozími programy, kdy podle konkrétních potřeb například minimální skladové zásoby vytvoříte objednávku, která se k dalšímu zpracování a sledování přenesou do modulu objednávek.



A-plus
Jateční 803, 280 00 Kolín 4
tel. 321720 727, 603 505 816, 603 715 037
<http://www.a-plus.cz> e-mail: a-plus@a-plus.cz

Evidence dodavatelů (VENDA)



Ve většině uvedených programů se v nějaké formě vyskytuje adresář dodavatelů a spolupracujících organizací. I když programy některé své jednoduché seznamy obsahují, lze je navíc napojit na centrální evidenci vedenou tímto programem. Mimo prosté evidence lze v programu zapisovat i pravidelné hodnocení jednotlivých dodavatelů.



A-plus
Jateční 803, 280 00 Kolín 4
tel. 321720 727, 603 505 816, 603 715 037
<http://www.a-plus.cz> e-mail: a-plus@a-plus.cz

Evidence a plánování školení (BOZPLUS)



Tento softwarový produkt by podle našeho názoru měl podstatnou měrou přispět k zjednodušení a zprůhlednění agendy hlídání předepsaných bezpečnostních i jiných školení zaměstnanců. Eviduje a plánuje předepsaná školení a lékařské prohlídky pro jednotlivé pracovníky. Může být použit jak přímo na pracovišti, kde si vedoucí hlídá absolvování předepsaných školení jednotlivých pracovníků, nebo na personálním oddělení. Ovládání je snadné a intuitivní a na obsluhu neklade žádné přehnané nároky znalostí výpočetní techniky. Vychází z částečné osobní evidence zaměstnanců, číselníku typů školení a ostatních pomocných číselníků. Podle zařazení zaměstnance na činnost nebo pracoviště naplňuje předepsané školení a sleduje termíny jejich provedení. Po zápisu absolvování školení nebo prohlídky automaticky naplňuje další termín.



A-plus
Jateční 803, 280 00 Kolín 4
tel. 321720 727, 603 505 816, 603 715 037
<http://www.a-plus.cz> e-mail: a-plus@a-plus.cz

Evidence drobných spotřebičů (DRSPO)



Tento program slouží pro evidenci elektrických zařízení typu drobných spotřebičů a podobně (varné konvice, rozvodné šňůry a podobně). Volitelně spolupracuje s programem pro řízení a plánování oprav, kde využívá seznam strojů. Snadno lze přenést zařízení z evidence strojů do evidence drobných spotřebičů bez nutnosti složitě opisovat jeho parametry.

Program se v zásadě skládá ze dvou hlavních evidencí, z evidence spotřebičů a evidence provedených nebo naplánovaných revizí pro jednotlivé spotřebiče. Karta spotřebiče i karta revize obsahuje všechny potřebné a obvyklé položky včetně termínů dalších revizí.



A-plus

Jateční 803, 280 00 Kolín 4

tel. 321720 727, 603 505 816, 603 715 037

<http://www.a-plus.cz> e-mail: a-plus@a-plus.cz

Dosavadní instalace

Náš software pro řízení a plánování údržby máme v různých konfiguracích instalován v řadě podniků:

AA-Servis Praha, s.r.o.
AKZO NOBEL, Opava
Alcoa Fujicora Czech, Stříbro
ANVIS Deutschland GmbH
ASSA ABLOY Rychnov nad Kněžnou
Beneš a Lát, Poříčany
COPELAND, Welkenraedt (Belgie)
Demoautoplast s.r.o., Čelákovice
Emerson Mikulov
ESSA Czech, Úvaly
Fermata a.s., Čelákovice
GHE Happich CZ s.r.o., Plzeň
Honeywell Hlubočky
Indet Safety Systéme, Vsetín
Jaroměřická mlékárna, Jaroměřice
Kablo Elektro a.s., Vrchlabí
Kostal CR, Zdice
Lear Prešov, Slovensko
Magna Slovteca, Nove Město nad Váhom
Metalis Slovakia
Motorpal, Jihlava
MOBES oil s.r.o., Plzeň
MORA Aerospace, Hlubočky
Narex, Česká Lípa
nktCables Kladno
Parker – Hannifin, Sadská
Parker Hannifin Industrial, Chomutov
Provimi Pet Food CZ, Veselí nad Lužnicí
Siemens Drásov
Spofa-Dental, Jičín
Tajmac ZPS, Zlín
TI Automotive Jablonec
TI Automotive Mladá Boleslav
TIMKEN Olomouc
TRCZ, Lovosice
TRW Carr, Stará Boleslav
TTS Polak, Mimoň
Vojenský opravárenský podnik, Nový Jičín
VOKD, Ostrava
WOCO STV Vsetín
Yazaki Wiring Technologies India
Yazaki Maroko
Yazaki Portugalsko
Yazaki Prievidza
Yazaki Ukrajina

ACO Přibyslav
Alco Controls, Kolín
ANVIS AVT s.r.o., Újezd u Val.Klobouk
Armaturka Vranová Lhota a.s.
Autoparts Europe, Praha Letňany
Bresson a.s., závod Kolín
Draka kabely, Velké Meziříčí
Druhá slévárna, Blansko
Energie – stavební a báňská, Kladno
FCT electronic group, Blovice
Gumárny Zubří
Hutchinson s.r.o. Rokycany
IFE ČR, Brno
Jabil Ukrajina
JOOP Automotive s.r.o., Velké Meziříčí
Koito Czech s.r.o., Žatec
Kostal Bulgaria
LUCO klima, Otrokovice
Matsushita Electric Works, Planá u Mar. Lázní
Moser, Karlovy Vary
MEPLA s.r.o., Český Krumlov
MOLEX SLOVAKIA, Kechnec
Murr, Stod
NEUMATIC CZ s.r.o., Stříbro
nkt Cables Velké Meziříčí
Novibra Boskovice

SGAC Turnov
SODETAL Slovakia, Košice
Systém Technik, Vsetín
Tata Yazaki Autocomp Ltd, India
TI Automotive Liberec

Thona, Uničov
TRW Volant, Horní Počernice
TRW Occupant Restraints South Africa Inc.
Uniwell Cz s.r.o., Zdíkov

WILDEN Engineering Horšovský Týn
Yazaki Kolín (Německo)
Yazaki Litva
Yazaki Plzeň
Yazaki Michlovce
Yazaki Turecko
ZNOVÍN Znojmo



A-plus
Jateční 803, 280 00 Kolín 4
tel. 321720 727, 603 505 816, 603 715 037
<http://www.a-plus.cz> e-mail: a-plus@a-plus.cz

Cenová kalkulace

Pro cenovou kalkulaci vycházíme z cen síťových verzí jednotlivých programů, počítáme s neomezenou multilicencí pro odběratele (lze je nainstalovat na libovolný počet počítačů v rámci jednoho podniku).

Cena se týká pouze české verze. Pro cizojazyčnou variantu je cena za každý jednotlivý program navýšena o 5000,- korun za jazykový modul a překladovou tabulku. Do programu je možno doplnit až 9 jazykových či jiných variant, vyplněna je pouze angličtina a částečně němčina. Mimo překladů do cizích jazyků lze tento modul použít i pro změnu používaného názvosloví u vybraných položek.

plánování strojních oprav	17500,- Kč
zapisování poruch z provozu	8500,- Kč
zobrazení stavu poruch s možností zápisu	8500,- Kč
kalendář údržby	4800,- Kč
evidence ostatních prací údržbářů	7500,- Kč
skládek materiálu	7500,- Kč
sledování náradí	12500,- Kč
objednávky	5500,- Kč
drobné spotřebiče	5000,- Kč
evidence školení	7500,- Kč
adresář dodavatelů	4000,- Kč

V ceně je obsažena instalace u zákazníka a základní zaškolení a předvedení funkcí programu. Uživatel platí pouze cestovní náklady.

Záruční doba na programy je 6 měsíců, poradenství a hotline poskytujeme po celou dobu používání programů.

Ceny jsou uvedeny bez DPH 21%. Případné požadované úpravy jsou možné, v tomto případě je cena určena vzájemnou dohodou podle jejich náročnosti a naše obvyklá kalkulace zhruba vychází z částek 700,- Kč na hodinu a cestovních nákladů 7,- Kč/kilometr.